

評価結果

CASBEE® 新築

使用評価ソフト : CASBEE-NC_2010(v1.7)

認証番号 : 第ERICAS150007NC号

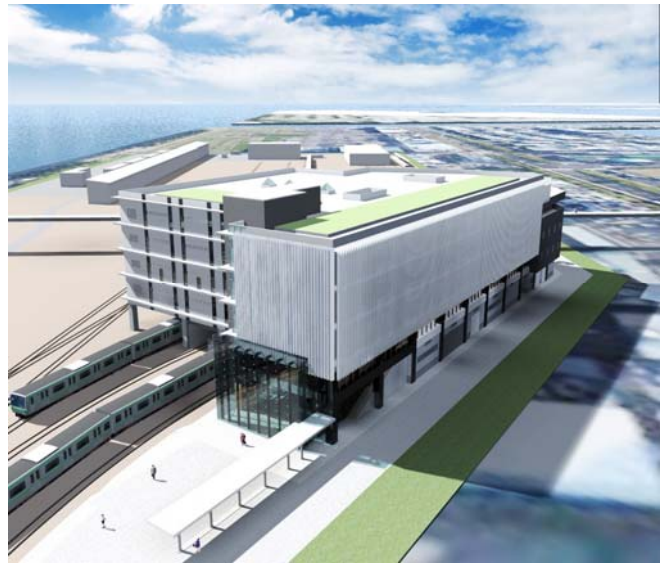
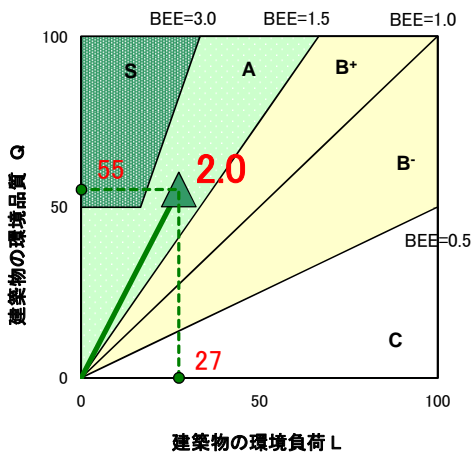
交付日 : 2016年2月10日

株式会社ERIソリューション

総合研修訓練センター

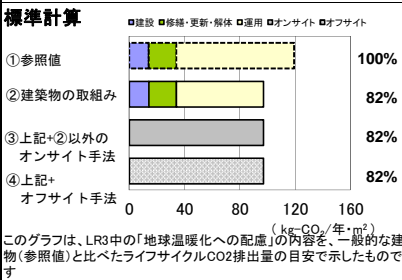
建物用途	事務所	敷地面積	19,154.93 m ²
建設地	東京都江東区新木場四丁目4番15号	建築面積	4,714.98 m ²
気候区分	地域区分IV	延床面積	18,886.57 m ²
地域・地区	工業専用地域、準防火地域	階数	地上5F
竣工日	2016年3月31日 予定	構造	S造

建築物の環境効率 (BEE: Built Environment Efficiency)



$$BEE = \frac{\text{建築物の環境品質} Q}{\text{建築物の環境負荷} L} = \frac{25 \times (SQ-1)}{25 \times (5-SLR)} = \frac{55.13}{27.43} = 2$$

ライフサイクルCO₂(温暖化影響チャート)

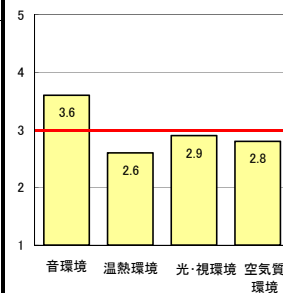


中項目の評価(バーチャート)

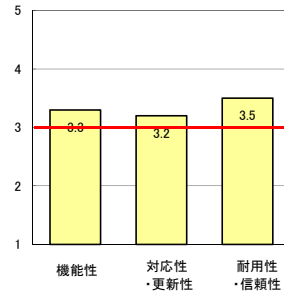
Q 建築物の環境品質(建築物の居住環境のアメニティを向上させる性能評価)

SQ = 3.2

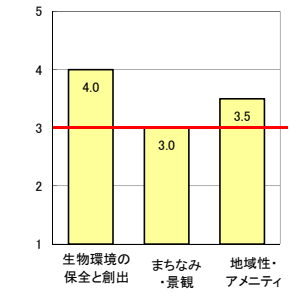
Q1室内環境 SQ1=2.9



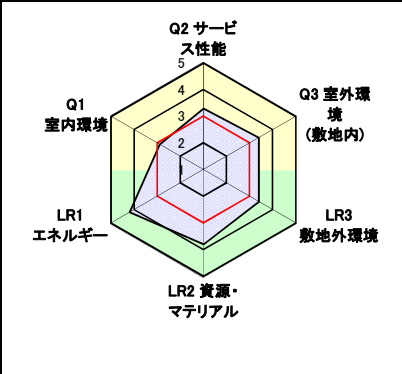
Q2サービス性能 SQ2=3.3



Q3室外環境(敷地内) SQ3=3.4



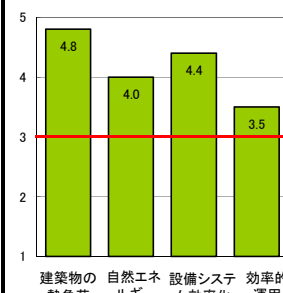
大項目の評価(レーダーチャート)



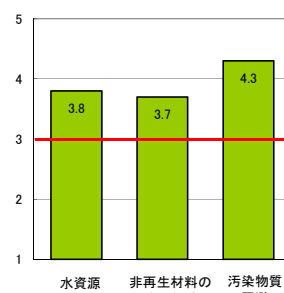
LR 建築物の環境負荷低減性(建築物の環境負荷を低減させる性能評価)

SLR = 3.9

LR1エネルギー SLR1=4.2



LR2資源・マテリアル SLR2=3.8



LR3敷地外環境 SLR3=3.4

