

写真番号

1



備考 外壁材の著しいひび割れ

写真番号

2



備考 前写真の近景

写真番号

3



備考 開口部から伸びるひび割れ

写真番号

4



備考 前写真の近景

写真番号

5



備考 ビス穴の防水未措置

写真番号

6



備考 前写真の近景

写真番号

7



備考 外装材の間隙

写真番号

8



備考 シーリング材の接着破壊

写真番号

9



備考 シーリング材の破断

写真番号

10



備考 前写真の近景

写真番号

11



備考 外壁モルタルの長いひび割れ

写真番号

12



備考 前写真の近景

写真番号

13



備考 サッシ廻りシーリング材ひび割れ

写真番号

14



備考 前写真の近景

写真番号

15



備考 梁型天端モルタルのひび割れ

写真番号

16



備考 前写真の近景

写真番号

17



備考 前写真の上部・ひび割れ・ビニル床シート端部のシーリング材の破断

写真番号

18



備考 樋からの漏水

写真番号

19



備考 複数の仕上材にまたがったひび割れ

写真番号

20



備考 手摺取付金物の外れ

写真番号

21



備考 塗膜の膨れ・膨れ内部に水有り・下地に木部腐朽の可能性有り

写真番号

22



備考 広範囲にわたるひび割れ

写真番号

23



備考 シーリング材のひび割れ

写真番号

24



備考 前写真の近景

写真番号

25



備考 シーリング材のひび割れ

写真番号

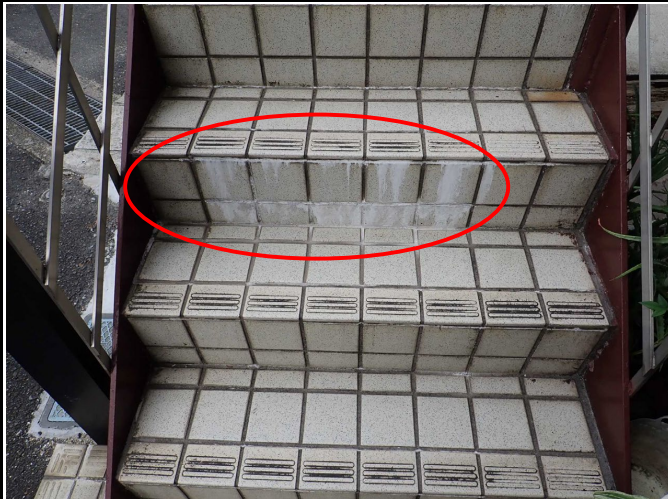
26



備考 前写真の近景

写真番号

27



備考 タイルモルタルの白華現象

写真番号

28



備考 シーリング材の接着破壊

写真番号

29



備考 開口部から伸びるひび割れ

写真番号

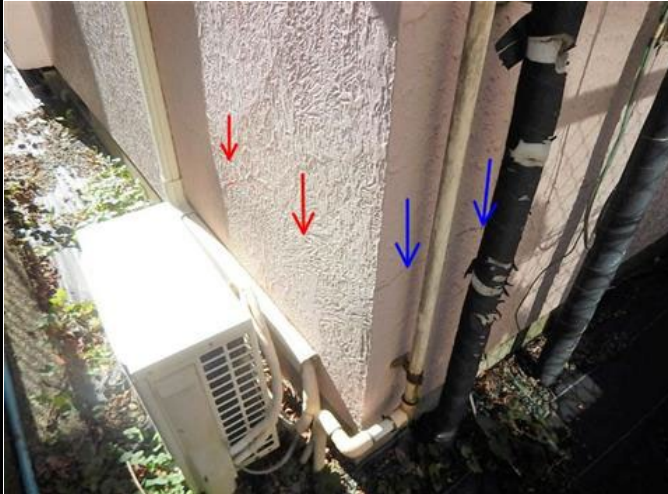
30



備考 前写真の近景

写真番号

31



備考 外装材の著しいひび割れ・室内側タイルにひび割れ補修跡有り

写真番号

32



備考 前写真の近景

写真番号

33



備考 前写真の反対側・壁のタイルのひび割れ

写真番号

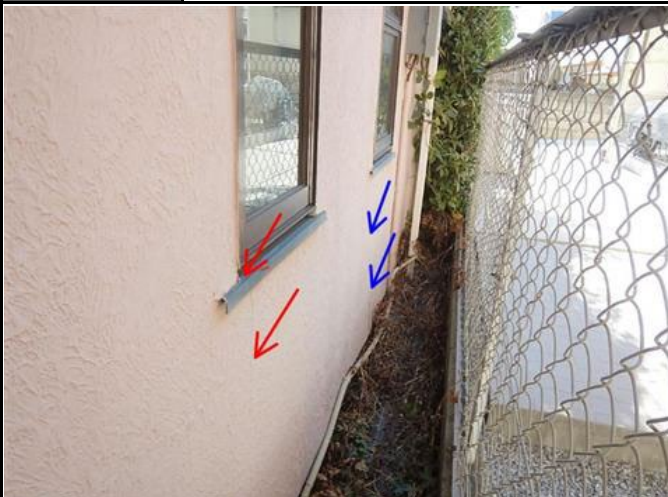
34



備考 軒樋にツタの繁茂有り

写真番号

35



備考 外装材の著しいひび割れ

写真番号

36



備考 前写真の近景

写真番号

37



備考 幕板の著しいひび割れ・直下室内側の水染み跡の要因の可能性有り・下地材に腐朽の可能性有り

写真番号

38



備考 前写真の近景

写真番号

39



備考 前写真の反対側・水染み跡有り

写真番号

40



備考 樋の外れ

写真番号

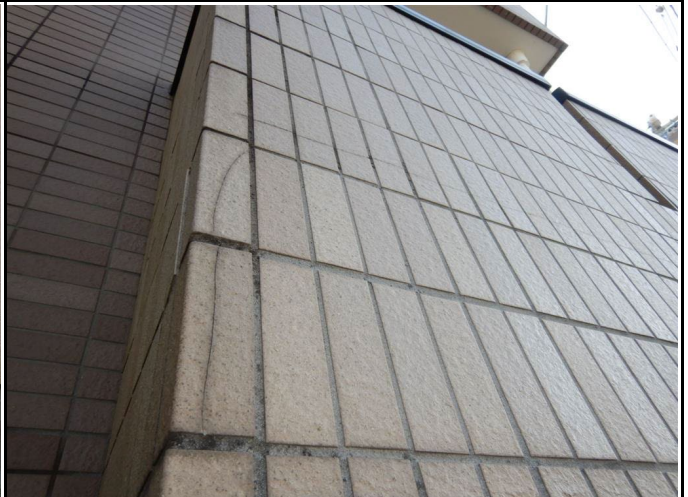
41



備考 シーリング材の接着破壊

写真番号

42



備考 タイルのひび割れ

写真番号

43



備考 外装材の剥がれ

写真番号

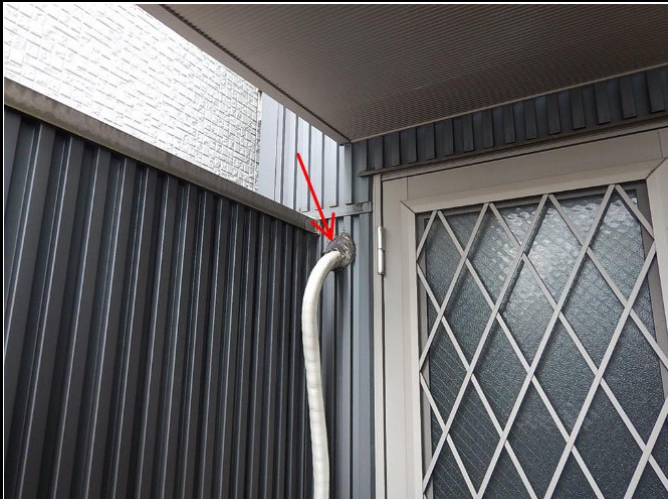
44



備考 前写真の近景

写真番号

45



備考 配管貫通部パテの破断

写真番号

46



備考 前写真の近景

写真番号

47



備考 タイルの欠損

写真番号

48



備考 前写真の近景



写真番号

49



備考 開口部から伸びるひび割れ

写真番号

50



備考 外装材の著しいひび割れ

写真番号

51



備考 配管貫通部パテの破断・室内側床面に水染み跡有り

写真番号

52



備考 前写真の近景

写真番号

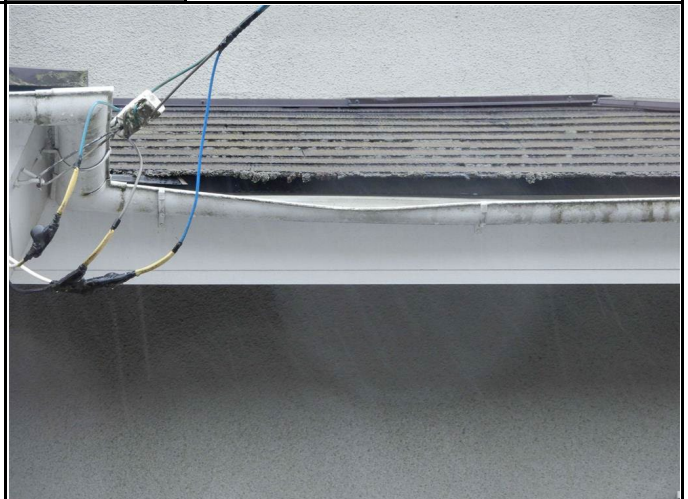
53



備考 前写真の室内側

写真番号

54



備考 樋の破損

写真番号

55



備考 外装材の著しいひび割れ

写真番号

56



備考 前写真の近景

写真番号

57



備考 外壁のチョーキング及び塗膜の剥がれ（赤丸部）

写真番号

58



備考 雨樋支持金物の外れ

写真番号

59



備考 塗装の浮き及び剥がれ・樋の外れ

写真番号

60



備考 開口部から伸びるひび割れ

写真番号

61



備考 配管貫通部パテの破断

写真番号

62



備考 外装シャッター鉄部の錆

写真番号

63



備考 樋の破損

写真番号

64



備考 前写真の近景

写真番号

65



備考 外装材の著しいひび割れ

写真番号

66



備考 前写真の近景